



CATÁLOGO

Luz Helena Durán Ramos



PROSECTORGIRSS S.A.S.



**SEGURIDAD INDUSTRIAL PARA EL TRABAJO
Y MANIPULACIÓN DEL VIDRIO**

CATÁLOGO



PROSECTORGlass S.A.S.



**SEGURIDAD INDUSTRIAL PARA EL TRABAJO
Y MANIPULACIÓN DEL VIDRIO**

¿QUIÉNES SOMOS?

Somos una empresa de carácter privado, supervisada por la Superintendencia de Sociedades, ubicada en la ciudad de Bogotá lugar donde realizan todos los procesos de producción, en la actualidad la empresa se encuentra reconocida entre las mejores organizaciones que fabrican y diseñan equipos de seguridad para el sector vidriero, por la calidad de sus productos los cuales generan confianza en nuestros clientes.

Nuestro portafolio de productos incluye todo lo relacionado con la seguridad industrial para las personas que manipulan el vidrio, así: Equipo para cargue y descargue del vidrio, Gorro, Chaqueta y chaquetilla, Guantes vidriero, Polainas, Manillas, petos y demás productos.

MISIÓN

Buscar los mejores medios para la protección y satisfacción del personal a cargo del manejo y manipulación del vidrio, a través de la fabricación de productos bajo el más exigente control de calidad en cuanto a materias primas y la comercialización de EPP en el mercado nacional.

VISIÓN

Para el 2025, posicionar nuestros productos con los más altos estándares de calidad, en el mercado nacional e internacional, brindando soluciones integrales, consolidando nuestro liderazgo en el diseño y fabricación de elementos de protección personal para el sector vidriero con el fin de fortalecer el vínculo comercial eficaz con nuestros clientes.

Antes del Accidente use lo

POLÍTICA DE SEGURIDAD Y SALUD EN EL TRABAJO

Estamos enfocados en el diseño, fabricación, venta, servicio post-venta de elementos de seguridad industrial para el trabajo, manejo del vidrio y comercialización de EPP.

Nuestro Sistema de Salud en el Trabajo está comprometido con:

Satisfacer los requerimientos de nuestros clientes, dando respuesta oportuna y cumpliendo con lo pactado, enfocados siempre en la mejora continua y eficaz de nuestros procesos.

Proporcionar un ambiente de trabajo seguro apoyado en el desarrollo de programas de gestión y planes de acción que parten de una identificación de peligros y valoración de riesgos idónea que permita prevenir, reducir y controlar la ocurrencia de lesiones, incidentes, accidentes de trabajo, enfermedades laborales, daños a la propiedad y la afectación al entorno socio – ambiental, fortaleciendo así el bienestar y la calidad de vida laboral de nuestros trabajadores y contratistas.

Dar cumplimiento a la normatividad Colombiana vigente, aplicable y demás requisitos que suscriba la organización con las partes interesadas.

LHDR está comprometida con la participación y consulta de todo el personal; la asignación de los recursos humanos, tecnológicos y financieros necesarios; el apoyo de la Gerencia para la difusión, aplicación y revisión periódica, en búsqueda de lograr la efectividad de nuestro Sistema.

En la construcción y revisión participaron activamente los trabajadores y la alta gerencia de la empresa en mención.

La presente política SG-SST, será revisada anualmente.

Se firma a los 30 días del mes de julio de 2022.

Luz Helena Durán Ramos
REPRESENTANTE LEGAL

MANUAL DE USO

El manual de uso corresponde a prendas elaboradas en tela jeans como Gorro Descargue Piloto Jeans, Chaquetas – Chaquetillas, Mangas y Manillas.

Consideraciones de Seguridad.

Asegúrese de leer y respetar la información contenida en este manual. El uso inadecuado de estas prendas puede ocasionar lesiones graves o la muerte. Además, estas prendas deben emplearse como Equipo de Protección Personal (EPP).

Usuario Calificado.

Usted deberá utilizar estas prendas de acuerdo con las especificaciones aquí descritas para garantizar su protección y seguridad en el área de trabajo.

Mantenimiento de las Prendas.

Se recomienda lavar la prenda en seco una vez por mes o según lo requiera. Si el lavado es en casa no usar cloro y líquidos corrosivos, no lavar en la lavadora.

Duración del Uso Recomendado.

La prenda pueden permanecer en uso mientras no se encuentre deteriorada y/o desgarre de la tela, que los ojetes estén completos.

Antes del Accidente use lo

Condiciones de Almacenamiento.

Almacene las prendas en un lugar fresco, oscuro y seco, libre de suciedad, no utilizar los ojetes de la prenda para colgarla.

Ropa Sugerida.

El uso de ropa como complemento gruesa afectará el ajuste y limitará el movimiento del usuario, preferiblemente utilice prendas en algodón o livianas.

Garantía y Limitaciones de Responsabilidad.

PROSECTORGLASS S.A.S. - LHDR garantiza la prenda ante el comprador o usuario final durante un periodo de noventa (90) días a partir de la fecha de entrega al comprador o al usuario final; a condición de que la prenda esté libre de defectos en los materiales o en la mano de obra. Dado que las condiciones de uso están fuera del control de la empresa.

“LA EMPRESA NO DA NINGUNA OTRA GARANTÍA DE NINGÚN TIPO”.



EQUIPO VIDRIERO

EQUIPO CUATRO PIEZAS PARA EL CARGUE Y DESCARGUE DE VIDRIO

Equipo vidriero de protección personal, compuesto por cuatro (4) prendas, recomendado para el cargue y descargue de vidrio, el cual minimiza los factores de riesgo ante accidentes generados en la manipulación de dicho material.



- ◆ Gorro descargue piloto jeans.
- ◆ Chaquetilla jeans vidriero pechera larga.
- ◆ Pantalón jeans doble parche media pierna.
- ◆ Polaina vidriero sencilla ojillos.
- ◆ Prendas elaboradas en materiales nacionales de excelente calidad, lo cual garantizará su vida útil por un periodo largo de tiempo.
- ◆ Piezas livianas para que el trabajador ejerza su trabajo de manera adecuada y de forma cómoda.
- ◆ Las prendas se diseñan de acuerdo a la necesidad de cada uno de nuestros clientes.

PROTECCIÓN CABEZA

GORRO DESCARGUE PILOTO JEANS

Ref: 02-02PG0001

- ◆ Gorro para el área de cargue y descargue de vidrio.
- ◆ Ofrece protección vital para la cabeza.
- ◆ Fabricado en jeans 14 oz recubierto con ojetes en aluminio.
- ◆ Refuerzo en cuero en laterales para evitar rayar el vidrio.
- ◆ Tafilete en el interior para sujetar el gorro alrededor de la cabeza.
- ◆ Visera en cuero para protección frontal.
- ◆ Correas en reata para mayor sujeción a la cabeza con velcro.



GORRO DESCARGUE PILOTO JEANS FORRADO

Ref: 02-02PG0002

- ◆ Gorro para el área de cargue y descargue de vidrio.
- ◆ Ofrece protección vital para la cabeza.
- ◆ Fabricado en jeans 14 oz recubierto con ojetes en aluminio, forrado en la parte externa en jean.
- ◆ Refuerzo en cuero en laterales para evitar rayar el vidrio.
- ◆ Tafilete en el interior para sujetar el gorro alrededor de la cabeza.
- ◆ Visera en cuero para protección frontal.
- ◆ Correas en reata para mayor sujeción a la cabeza con velcro.





GORRA EN DRILL OJETES

Ref: 02-02PG0003

- ◆ Gorro para el área de cargue y descargue de vidrio y área de corte.
- ◆ Ofrece protección vital para la cabeza.
- ◆ Fabricado en dril vulcano recubierto con ojete en aluminio.
- ◆ Visera rígida para protección frontal.
- ◆ Opción 1: Ojete a la vista, opción 2: Forrada en la parte externa.



GORRO PILOTO VAQUETA CON OJETES SENCILLO

Ref: 02-04PG0002

- ◆ Gorro para el área de cargue y descargue de vidrio.
- ◆ Ofrece protección vital para la cabeza y cuello. Elaborado en cuero vaqueta recubierto con ojete en aluminio.
- ◆ Refuerzo en cuero en el punto de apoyo (laterales).
- ◆ Tafiote en el interior para sujetar el gorro alrededor de la cabeza.
- ◆ Visera en cuero para protección frontal.
- ◆ Correas en reata para mayor sujeción a la cabeza con velcro.



VAQUETA COMPLEMENTO CON OJETES

Ref: 03-02PG0001

- ◆ Corro para el área de cargue y descargue de vidrio.
- ◆ Ofrece protección vital para hombros, espalda y pecho.
- ◆ Broches en la parte frontal para mayor ajuste.
- ◆ Elaborado en cuero vaqueta recubierto con ojete en aluminio.



PROTECCIÓN BRAZOS

MANGA EN JEANS REF. CON MANILLA EN CARNAZA

05-01PG0014

- ◆ Manga para el área de corte, brinda protección para hombros y brazos elaborada en jeans 14 oz, con ojete de aluminio.
- ◆ Manilla integrada en carnaza con ojete para mayor protección en el antebrazo.
- ◆ Reforzada en la parte frontal en cuero punto de apoyo.
- ◆ Forro interno para mayor comodidad.
- ◆ Puño resortado.
- ◆ Disponible de la talla S a la talla XL.





MANGA JEANS Y CARNAZA CON OJETES VTR

Ref: 05-02PG0001

- ◆ Manga para el área de corte, brinda protección para hombros y brazos elaborada en jeans 14 oz.
- ◆ Manilla integrada en carnaza con ojete para mayor protección en el antebrazo.
- ◆ Forro interno para mayor comodidad.
- ◆ Broches y puño resortado.
- ◆ Disponible de la talla S a la talla XL.



MANGA EN JEANS Y OJETES

Ref: 05-03PG0002

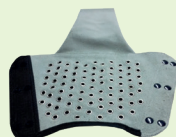
- ◆ Manga para el área de corte, brinda protección para hombros y brazos, elaborada en jeans 14 oz, con ojete de aluminio.
- ◆ Forro interno para mayor comodidad.
- ◆ Puño resortado.
- ◆ Disponible de la talla S a la talla XL.



MANILLA VID. CARNAZA OJETES Y BROCHES CON AMPLIACIÓN

Ref: 07-01PG0002

- ◆ Manillas para el área de corte, elaboradas en carnaza con ampliación para mayor protección en el brazo.
- ◆ Recubierta por ojetes en aluminio.
- ◆ Forro interno que protege y suaviza al contacto con la ropa o la piel.
- ◆ Cierre con velcro y broches de fácil manejo.
- ◆ Complemento del guante vidriero.
- ◆ Disponible de la talla S a la talla XL.
- ◆



MANILLA VID. CARNAZA OJETES Y BROCHES CON AMPLIACIÓN FORRADA.

Ref: 07-01PG0003

- ◆ Manillas para el área de corte, elaboradas en carnaza con ampliación para mayor protección en el brazo.
- ◆ Recubierta por ojetes en aluminio, forradas en la parte externa en carnaza.
- ◆ Forro interno que protege y suaviza al contacto con la ropa o la piel.
- ◆ Cierre con velcro y broches de fácil manejo.
- ◆ Complemento del guante vidriero.
- ◆ Disponible de la talla S a la talla XL.





MANILLA VID. CARNAZA OJETES Y BROCHES

Ref: 07-01PG0001

- ◆ Manillas para el área de corte, elaboradas en carnaza y ojetes en aluminio.
- ◆ Forro interno para mayor comodidad.
- ◆ Cierre con velcro y broche plástico para mayor ajuste.
- ◆ Complemento del guante vidriero.
- ◆ Disponible de la talla S a la talla XL.



MANILLA VID. CARNAZA CON HUECOS Y BROCHES

Ref: 07-02PG0001

- ◆ Manillas para el área de corte, elaboradas en carnaza sin ojetes.
- ◆ Forro interno para mayor comodidad.
- ◆ Cierre con velcro y broche plástico para mayor ajuste.
- ◆ Complemento del guante vidriero.
Disponible de la talla S a la talla XL.



MANILLA VID. HULE, OJETES ZONAS HÚMEDAS

Ref: 07-03PG0001 - SENCILLAS

Ref: 07-03PG0002 DOBLES

- ◆ Manilla para el proceso de pulido del vidrio.
- ◆ Elaboradas en hule negro.
- ◆ Recubierta por ojete en aluminio.
- ◆ Forro interno impermeable y externo en el mismo material.
- ◆ Cierre con velcro y broche de fácil manejo.
- ◆ Ideal para trabajar en zonas húmedas.
- ◆ Disponible de la talla S a la talla XL.



MANILLA VID. JEANS DOBLES

Ref: 07-05PG0001

- ◆ Manillas para el área de corte, elaboradas en jeans 14 oz y ojete en aluminio.
- ◆ Forro interno y externo para mayor comodidad.
- ◆ Cierre con velcro y broche de fácil manejo.
- ◆ Complemento del guante vidriero.
- ◆ Disponible de la talla S a la talla XL.





MANILLA VID. JEANS SENCILLAS

Ref: 07-05PG0002

- ◆ Manillas para el área de corte, elaboradas en jeans 14 oz y ojetes en aluminio.
- ◆ Forro interno para mayor comodidad.
- ◆ Cierre con velcro y broche plástico para mayor ajuste.
- ◆ Complemento del guante vidriero.
- ◆ Disponible de la talla S a la talla XL.



CHAQUETILLA VI. SG JEANS CON OJETES FORRADA

Ref: 08-01PG0003

- ◆ Chaquetilla para cargue y descargue de vidrio, elaborada en Jeans de 14 onzas con ojetes en aluminio.
 - ◆ Ofrece protección vital para brazos y parte del tronco.
 - ◆ Forrada en la parte interna.
 - ◆ Forrada en jeans recubriendo los ojetes del hombro y pecho
 - ◆ Broches para un cierre seguro.
 - ◆ Puño resortado.
- Disponible de la talla S a la talla XL.



CHAQUETILLA JEANS VID. PECHERA LARGA

CHAQUETILLA JEANS VID. PECHERA LARGA CON CUELLO

Ref: 08-03PG0001

Ref: 08-04PG0001

- ◆ Chaquetilla para cargue y descargue de vidrio, elaborada en Jeans de 14 onzas con ojetes en aluminio. opción de adicionar cuello.
- ◆ Ofrece protección vital para brazos y tronco.
- ◆ Forrada en jeans recubriendo los ojetes del hombro y superficie de las mangas.
- ◆ Forro interno en mangas.
- ◆ Broche plástico para mayor ajuste en la parte frontal.
- ◆ Abierta a los costados con correa y caucho lateral de graduación.
- ◆ Puño resortado.
- ◆ Disponible de la talla S a la talla XL.





CHAQUETILLA JEANS VID. PECHERA LARGA - TEC

Ref: 08-05PG0001

- ◆ Chaquetilla para cargue y descargue de vidrio, elaborada en Jeans de 14 onzas con ojeteros en aluminio. opción de adicionar cuello.
- ◆ Ofrece protección vital para brazos y tronco.
- ◆ Forrada en jeans recubriendo los ojeteros del hombro y superficie de las mangas.
- ◆ Forro interno en mangas.
- ◆ Refuerzo en carnaza parte abdominal.
- ◆ Broche plástico para mayor ajuste en la parte frontal.
- ◆ Abierta a los costados con correa y caucho lateral de graduación.
- ◆ Puño resortado.
- ◆ Disponible de la talla S a la talla XL.



CHAQUETILLA JEANS VID. REFORZADA - UNIV.

Ref: 08-05PG0002

- ◆ Chaquetilla para cargue y descargue de vidrio, elaborada en Jeans de 14 onzas con ojeteros en aluminio y carnaza en la parte frontal. opción de adicionar cuello.
- ◆ Ofrece protección vital para brazos y tronco.
- ◆ Forro interno en mangas.
- ◆ Broche plástico para mayor ajuste en la parte frontal.
- ◆ Abierta a los costados con correa y caucho lateral de graduación.
- ◆ Puño resortado.
- ◆ Disponible de la talla S a la talla XL.



CHAQUETILLA JEANS VID. PECHERA LARGA - INTEL

Ref: 08-05PG0003

- ◆ Chaquetilla para cargue y descargue de vidrio, elaborada en Jeans de 14 onzas con ojetes en aluminio y carnaza en la parte frontal.
- ◆ Opción de adicionar cuello.
- ◆ Ofrece protección vital para brazos y tronco.
- ◆ Forro interno en mangas.
- ◆ Broche plástico para mayor ajuste en la parte frontal.
- ◆ Broche metálico para ajuste en los costados
- ◆ Puño resortado.
- ◆ Disponible de la talla S a la talla XL.



CHAQUETILLA JEANS VID. PECHERA LARGA REF. ELIP

Ref: 08-05PG0009

- ◆ Chaquetilla para cargue y descargue de vidrio, elaborada en Jeans de 14 onzas con ojetes en aluminio y carnaza en la parte frontal. opción de adicionar cuello.
- ◆ Ofrece protección vital para brazos y tronco.
- ◆ Refuerzo en carnaza parte abdominal.
- ◆ Forro interno en mangas.
- ◆ Manilla integrada en carnaza con ojetes para mayor protección en el antebrazo.
- ◆ Broche plástico para mayor ajuste en la parte frontal.
- ◆ Abierta a los costados con correa y caucho lateral de graduación.
- ◆ Puño resortado.
- ◆ Disponible de la talla S a la talla XL.





CHAQUETILLA JEANS VID. FORRADA JEANS - SAB

Ref: 08-06PG0001

- ◆ Chaquetilla para cargue y descargue de vidrio, elaborada en Jeans de 14 onzas con ojete en aluminio, opción de adicionar cuello.
- ◆ Ofrece protección vital para brazos y tronco.
- ◆ Forro interno en mangas.
- ◆ Forrada en la parte externa frente y brazos.
- ◆ Broche plástico para mayor ajuste en la parte frontal.
- ◆ Abierta a los costados con correa y caucho lateral de graduación.
- ◆ Puño resortado.
- ◆ Disponible de la talla S a la talla XL.



CHAQUETA VID. JEANS CERRADA CHAQUETA VID. JEANS CERRADA FORRADA

Ref: 08-07PG0001

Ref: 08-11PG0001

- ◆ Chaqueta para cargue y descargue de vidrio, elaborada en Jeans de 14 onzas con ojete en aluminio.
- ◆ Ofrece protección vital para brazos y tronco.
- ◆ Forro interno en mangas.
- ◆ Forrada en la parte externa frente y brazos.
- ◆ Broches plásticos y velcro para un mejor cierre.
- ◆ Puño resortado.
- ◆ Disponible de la talla S a la talla XL.



CHAQUETA VID. JEANS REF. CARNAZA /MANILLA VISEG

Ref: 05-02PG0001

- ◆ Manga para el área de corte, brinda protección para hombros y brazos elaborada en jeans 14 oz.
- ◆ Manilla integrada en carnaza con ojetes para mayor protección en el antebrazo.
- ◆ Forro interno para mayor comodidad.
- ◆ Broches y puño resortado.
- ◆ Disponible de la talla S a la talla XL.



CHAQUETA VID. REFORZADA CARNAZA VID.SUR

Ref: 05-03PG0002

- ◆ Manga para el área de corte, brinda protección para hombros y brazos, elaborada en jeans 14 oz, con ojetes de aluminio.
- ◆ Forro interno para mayor comodidad.
- ◆ Puño resortado.
- ◆ Disponible de la talla S a la talla XL.





PETO 50X60 MICO CARNAZA REFORZADO

Ref: 10-01PG0002

- ◆ Peto para el área de corte, elaborado en carnaza con refuerzo en el abdomen.
- ◆ Medidas 50 cm de alto por 60 cm de ancho. Correa en nylon.
- ◆ Hebilla de graduación para mayor ajuste.
- ◆ Bolsillo para lápiz – toyo y metro.
- ◆ Complemento de las manillas vidriero.



PETO 60X66 CAR. REF. AMPLIACIÓN ABDOMEN VTR

Rfe: 10-01PG004

- ◆ Peto para el área de corte, elaborado en carnaza con refuerzo en el abdomen. medidas 90cm de alto por 60cm de ancho.
- ◆ Correa en nylon.
- ◆ Hebilla de graduación para mayor ajuste.
- ◆ Bolsillo para lápiz – toyo y metro.
- ◆ Complemento de las manillas vidriero



PETO 90X60 SG EN CARNAZA REFORZADO

Ref: 07-01PG0002

- ◆ Peto para el área de corte, elaborado en carnaza con refuerzo en el abdomen.
- ◆ Medidas 90cm de alto por 60cm de ancho.
- ◆ Correa en nylon.
- ◆ Hebilla de graduación para mayor ajuste.
- ◆ Bolsillo para lápiz - toyo y metro.
- ◆ Complemento de las manillas vidriero



PETO 90X130 CARNAZA GUADAÑADOR

Ref: 10-06PG0002

- ◆ Peto para el área de corte o trabajos de fundición, soldaduras, mecánica, guadañadores elaborado en carnaza.
- ◆ Medidas 90 cm de ancho por 1.30 cm de alto.
- ◆ Correa en nylon.
- ◆ Hebilla de graduación para mayor ajuste.





PETO 1X120 PVCOAT NEGRO REF. CARNAZA 75 CMS

Ref: 10-09PG0001

- ◆ Peto para el área de sandblastado elaborado en induflex resistente a la fricción.
- ◆ Refuerzo en carnaza impermeabilizada anticorte.
- ◆ Especial para la protección de las tareas de arenado en procesos de polarizado del vidrio,
- ◆ zonas húmedas
- ◆ Correa en Nylon cruzado para mayor ajuste. Complemento de las manillas zonas húmedas.



PETO 115X155 GV PVCOAT NEGRO SENCILLO PETO 115X155 GV PVCOAT NEGRO REFORZADO

Ref: 10-10PG0001

Ref: 10-10PG0002

- ◆ Peto para el área de sandblastado elaborado en induflex resistente a la fricción.
- ◆ Con o sin refuerzo en carnaza impermeabilizada anticorte.
- ◆ Especial para la protección de las tareas de arenado en procesos de polarizado del vidrio,
- ◆ zonas húmedas
- ◆ Correa en Nylon cruzado para mayor ajuste.
- ◆ Complemento de las manillas zonas húmedas.



MEDIO PETO CHAMARRO CAR REF OJETES MUSLOS 60X60

Ref: 10-11PG0002

- ◆ Peto para el área de corte o trabajo de guadaña, tala de árboles Y recolección de vidrio reciclado.
- ◆ Elaborado en carnaza reforzado y ojetes de aluminio.
- ◆ Forro interno.
- ◆ Protección anti corte.
- ◆ Correas en nylon para ajuste en la cintura.



MEDIO PETO REFORZADO CON CORREAS

Ref: 10-11PG0003

- ◆ Peto para el área de corte, elaborado en carnaza con refuerzo en el abdomen.
- ◆ Medidas 50 cm de alto por 60 cm de ancho.
- ◆ Abierto con correa en nylon para ajuste en piernas.
- ◆ Hebilla de graduación para mayor ajuste.
- ◆ Bolsillo para lápiz - toyo y metro en la parte inferior
- ◆ Complemento de las manillas vidriero.





PETO CHAMARRO CARNAZA Y OJETES MOTOSIERRA PETO CHAMARRO CARNAZA SENCILLO MOTOSIERRA

Ref: 10-12PG0003

Ref: 10-12PG0004

- ◆ Peto para el área de corte o trabajo de guadaña, tala de árboles Y recolección de vidrio reciclado.
- ◆ Elaborado en carnaza de alta resistencia y ojetes de aluminio o sin ojetes.
- ◆ Forro interno.
- ◆ Bolsillo porta metro y herramientas.
- ◆ Protección anti corte.
- ◆ Correas en nylon.



PANTALÓN JEANS DOBLE PARCHE MEDIA PIERNA - INTEL PANTALÓN JEANS DOBLE PARCHE MEDIA PIERNA

Ref: 11-01PG0001

Ref: 11-02PG0001

- ◆ Pantalón para carga y descargue de vidrio, elaborado en Jeans de 14 onzas con ojetes en aluminio.
- ◆ Forrado en jeans 14 onzas.
- ◆ Permite la protección anti corte en el muslo.
- ◆ Complemento de la chaquetilla para carga y descargue de vidrio.



POLAINA VIDRIERO SENCILLA OJILLOS

Ref: 12-01PG0001

- ◆ Polaina para cargue y descargue de vidrio, elaborada en cuero curtido rígido aportando especial seguridad abajo de la rodilla y pie.
- ◆ Ojetes en aluminio o niquelado.
- ◆ Forro interno.
- ◆ Sistema de cierre con velcro extra ancho de fácil manejo.
- ◆ Correa en el empeine para dar mayor ajuste.
- ◆ Complemento del pantalón para cargue y descargue de vidrio.



POLAINA VIDRIERO FORRADA VAQUETA OJETES

Ref: 12-03PG0001

- ◆ Polaina para cargue y descargue de vidrio, elaborada en cuero curtido rígido aportando especial seguridad abajo de la rodilla y pie.
- ◆ Ojetes en aluminio o niquelado.
- ◆ Forro interno y forro externo en vaqueta.
- ◆ Sistema de cierre con velcro extra ancho de fácil manejo.
- ◆ Correa en el empeine para dar mayor ajuste.
- ◆ Complemento del pantalón para cargue y descargue de vidrio.





CANILLERA ALTA EN CARNAZA

Ref: 12-04PG0001

- ◆ Canillera para el área de corte o trabajo de guadaña, tala de árboles Y recolección de vidrio reciclado.
- ◆ Elaborada en cuero curtido rígido, aportando especial seguridad en rodilla hacia abajo y pie.
- ◆ Forro interno.
- ◆ Remaches de acabado firme.
- ◆ Sistema de cierre con velcro extra ancho de fácil manejo.
- ◆ Reata reforzada para ajustar la pieza al pie.
- ◆ Correas en reata graduable sobre el velcro para mayor ajuste en la pierna.



CANILLERA CON OJETES ACOLCHADA CON PUNTERA

Ref: 13-05PG0001

- ◆ Canillera para el área de corte o trabajo de guadaña, tala de árboles Y recolección de vidrio reciclado.
- ◆ Elaborado en hule y espuma sintética resistente al agua.
- ◆ Sistema de cierre con velcro extra ancho de fácil manejo.
- ◆ Ojetes en aluminio de acabado firme.
- ◆ Correas en reata graduable sobre el velcro para mayor ajuste en la pierna.



PORTAHERRAMIENTAS EN CARNAZA PEQUEÑO

Ref: 14-01PG0001

- ◆ Portaherramientas para el área de corte.
- ◆ Elaborado en carnaza resistente, fuerte y duradera.
- ◆ Diseño de gran resistencia, versatilidad y confiabilidad, dotado con sólidas terminaciones.
- ◆ Complemento del pantalón para cargue y descargue de vidrio.
- ◆ No incluye accesorios.



PROSECTORGLASS S.A.S.





PRODUCTOS DE DISTRIBUCIÓN

Ref: D01-03PG0003
CASCO DIELECTRICO CON RACHET



Ref: D02-01PG0002
TAPON RUIDO EARPLUG CUERDA



Ref: D02-02PG0001
PROTECTOR AURICULAR AUDITIVO COPA



Ref: D03-03PG0002
GAFA SPY FLEX



Ref: D04-07PG0001
CARETA SOLDADOR



Ref: D04-08PG0001
CARETA PARA ESMERILAR RACHET



PRODUCTOS DE DISTRIBUCIÓN

Ref: D05-01PG0001
HOMBRERAS PARA
DESCARGUE DE PERFILES



Ref: D06-01PG0002
GUANTE CARNAZA
REF CARNAZA LARGO 14 CMS



Ref: D06-01PG0004
GUANTE CARNAZA REF CORTO 7 CM



Rfe: D06-05PG0002
GUANTE HILAZA TEJIDO LATEX



Ref: D07-01PG0001
CAMISA MANGA LARGA EN JEANS 12 OZ



Ref: D07-04PG0003
CAMISETA ALGODÓN 100%





PRODUCTOS DE DISTRIBUCIÓN

Ref: D07-06PG0001
CAMISETA POLO



Ref: D07-07PG0002
CONJUNTO ANTIFLUIDO



Ref: D07-08PG0001
BLUSA EN DRIL LARGA



Ref: D08-03PG0002
CHALECO JEANS O DRIL VULCANO



Ref: D08-04PG0001
CHAQUETA JEANS TIPO LEVIS



Ref: 09-01PG0001
GUANTE VIDRIERO PERCHADO



PRODUCTOS DE DISTRIBUCIÓN

Ref: D11-04P'G0001
PANTALÓN JEANS HOMBRE



Ref: D14-02PG0004
BOTA CON PUNTERA CUERO



Ref: D14-03PG0002
BOTA PVC LARGA SENCILLA
CON O SIN PUNTERA



Ref: 11-04PG0003
OVEROL ENSAMBLE ANTIESTÁTICO






PROSECTORGLASS S.A.S.

**SEGURIDAD INDUSTRIAL
Y MANIPULACION**



**IAL PARA EL TRABAJO
ÓN DEL VIDRIO**

(601) 3032315 - (601) 2072178 

316 875 8930 - 311 533 3219 

seguridadvidrio@yahoo.es 

comercial@prosectorglass.com 

Calle 41B Sur N° 0-64 Este

Bogotá - Colombia 

www.segvidrio.com